

Hafen -Appartements

Neuharlingersiel



Appartement 4 Wangerooze

Zweiraum-Appartement für 2 Personen, 35 m²

Stilvoll eingerichtetes Zweiraum-Appartement im Erdgeschoss unseres Hauses in zentraler Lage von Neuharlingersiel mit schönem Blick auf den Kutterhafen.

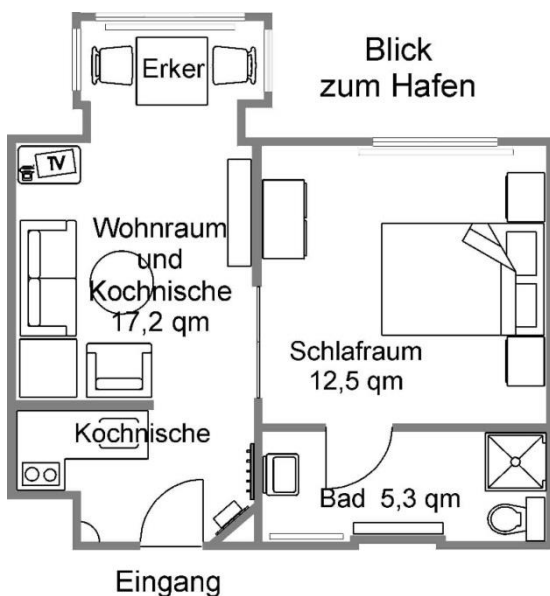
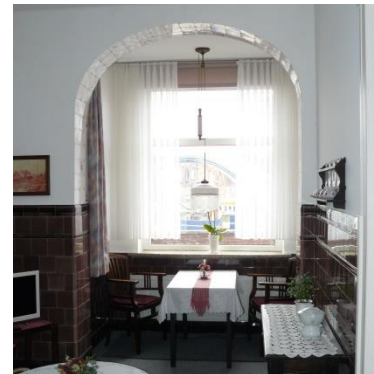
- * Wohnraum mit Polster-Sitzgruppe und Essplatz im Erker
- * separater Schlafraum mit Doppelbett
- * Kochnische, vom Wohnraum durch eine halb hohe Mauer abgetrennt
- * geräumiges Bad mit Waschbecken, WC und Dusche

Zur Ausstattung des Apartments gehören:

- * Fernsehgerät mit Satelliten-Empfang und vielen Programmen im Wohnzimmer sowie kleines Radio
- * Telefon, mit dem Sie jederzeit kostenlos Fern- und Ortsgespräche ins deutsche Festnetz führen können
- * Kostenloser WLAN-Zugang
- * Kochnische mit allem, was Sie zur Zubereitung des Frühstücks und kleinerer Mahlzeiten benötigen. Kaffeemaschine und Toaster stehen selbstverständlich zur Verfügung

Zum Appartement gehört ein Parkplatz direkt am Haus. Bei längerem Aufenthalt können Sie nach Absprache die im Haus befindliche Waschmaschine benutzen.

Der Mietpreis hängt von der Saison und der Dauer Ihres Aufenthalts ab. Die Preisliste finden Sie im Internet unter www.hafenappartements.de



Aus diesem Appartement haben Sie von Erker und Schlafzimmer aus einen freien Blick auf den Hafen.